

山本夕カト 展

平

成

耽

美

館



平成十年三月九日(月) - 四月三日(金)

午前11時 - 午後7時 最終日は午後4時まで 土日祝祭日休館

入場無料

会場「クリエイションギャラリー」G8

〒104-8001

東京都中央区銀座8-4-17

リクルートCINZA8ビル1F

電話 03-3575-6918

主催「クリエイションギャラリー」G8

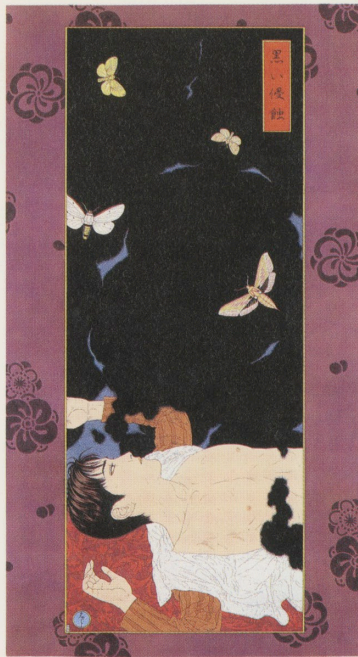
内なる夜蘭の果てしない侵蝕の中、黄昏の甘美な金色の褥を想いつつ薄情な眠気を誘うために描いたような甚だ頹廢的で自慰的な作品を、恥ずかしながらご披露することにしました。

主に描いたのは自分自身の肉体と一体化したかのような小部屋の色褪せた時代遅れの裝飾模様の壁に設えた覗き窓から見え隠れする儂い不安定な境界線上——たとえば、昼から夜に移行する気懈い午後、夕暮れの朧、中性的な肉体の脆弱な美しさが煌めく一瞬、内と外を曖昧に隔てる窓や扉の周辺、植物と昆虫が誘惑する庭先、異形の存在が蠢く光と闇の狭間など——のエロティックな光景です。物語の時間と空間の凝結したオブジェである書物の窓として設えた挿絵の贅沢な役割を全うしたいと思っています。僕自身、逃れる事のできない挿絵に対する偏愛から生まれ出た作品群が皆様を心地良い悪夢へと誘いでできれば幸いです。

山本タカト



百合の誘惑 1997 280×240mm



黒い侵蝕 1997 550×300mm



妖夢香 1996 300×203mm



甘い欺惑 1996 300×210mm



蟹刑 1997 300×210mm



『緋色のマニエラ』山本タカト画集
1998年3月5日発売
定価：2,800円(税別)
体裁：B5変形判(253×188mm)
80ページ、オールカラー、図版39点
ハードカバー箱入りクロス装
発行：トレヴィル
発売：リプロポート
お問い合わせ：
Tel.03-3481-5611(トレヴィル)

会期中、ギャラリーにてサイン入りで販売いたします。

3月9日(月) 6:30P.M.よりオープニングパーティー

第93回クリエイティブサロン
日時=3月26日(木) 6:45P.M.-8:15P.M.
会場=ギャラリーカフェ(ギャラリー隣) 入場無料 要予約
ゲスト=萩尾望都/山本タカト
テーマ=「異端の系譜—耽美幻想の世界の住人たち」
*クリエイティブサロンのご予約、お問い合わせは
ギャラリー受付(Tel.03-3575-6918)までお願いいたします。

東京イラストレーターズ・ソサエティ会員、日本浮世絵協会会員。
を描写している。
表紙絵、広告用イラストレーション
雑誌や単行本、文庫本などの装画や
時代小説などの挿画の他、文芸
誌や単行本、文庫本などの装画や
期浮世絵ポップ」様式。九四年頃
より「平成耽美主義」様式で主に
「美術の国の人形たち」展(宮城県
美術館)出品。九一〜九三年「初
「現代のセルフポートレート」展
(埼玉県立近代美術館)出品。八六年
「現代のセルフポートレート」展
にて個展、企画展数回。八五年
絵画科卒業後、アート系ギャラリ
生まれる。八三年東京造形大学
一九六〇年一月十五日秋田県に



山本タカト

