



タイムトンネルシリーズ Vol. 8

「検証 Hajime Sawatari 沢渡朔の写真美学」

1998年10月12日(月)～11月6日(金)
 料: 00a.m.～7:00p.m.(最終日は4:00p.m.まで) 土・日・祝祭日休館 入場無料

- 第1会場 ガーディアン・ガーデン「少女から女へ」
 - 第2会場 クリエイションギャラリー-G8「男へ、女へ」
- 主催 クリエイションギャラリー-G8 / ガーディアン・ガーデン
 協賛 富士写真フイルム株式会社
 協力 株式会社写真弘社 / フォト・ギャラリー・インターナショナル

**Guardian
Garden**

Produced by RECRUIT
 ガーディアン・ガーデン
 〒104-0061 東京都中央区銀座8-8-18 キンザ・ガーディアン・ガーデンビル1/2F
 TEL. 03-5568-8818

**creation
GB**

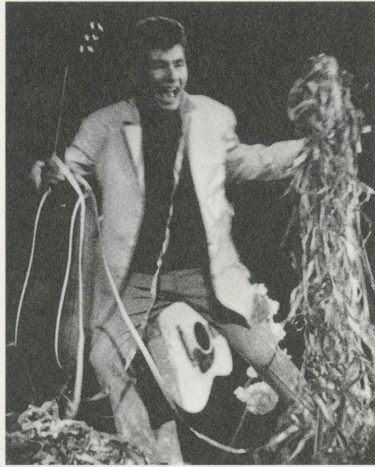
クリエイションギャラリー-G8
 〒104-0001 東京都中央区銀座8-4-17 リクルートGINZA8ビル1F
 TEL. 03-3675-6918
 ART PARADISE - http://www.recruit.co.jp/GG

「検証 Hajime Sawatari 沢渡朔の写真美学」

1998年10月12日(月)～11月6日(金) ●第1会場 ガーディアン・ガーデン「少女から女へ」
 11:00a.m.～7:00p.m.(最終日は4:00p.m.まで)土・日・祝祭日休館 入場無料 ●第2会場 クリエイションギャラリーG8「男へ、女へ」

主催 クリエイションギャラリーG8 / ガーディアン・ガーデン 協賛 富士写真フイルム株式会社
 協力 株式会社写真弘社 / フォト・ギャラリー・インターナショナル

1960年代、写真界に鮮烈なデビューを飾り、執拗に「女」を撮り続けた沢渡朔。今回は、2つの会場で彼の足跡をたどり、現在の作品と対比させながら、沢渡朔の写真美学について検証していきます。
 ガーディアン・ガーデンでは、写真家を目指すきっかけとなった、高校3年の「サンケイカメラ」月例コンテスト初受賞からの約20年間を振り返り、沢渡美学の源を探ります。大学時代、安保闘争の激しい中で、一時は報道カメラマンを目指した彼が、女性やファッション写真を撮るようになり、やがてナディアとの運命的な出会いや少女アリスによって、その新境地を拓くまでの貴重な作品の数々を、一挙にご紹介いたします。
 クリエイションギャラリーG8では、1995年より4年間にわたって発表された「アサヒカメラ」ヌードシリーズ、女優伊佐山ひろ子と共同でつくりあげた自主企画作品集「昭和」(1994年)、沢渡朔の40年の写真史のなかで初めて「男」を本格的に撮りおろした「三國連太郎-Cigar」(1998年)を展示いたします。



「ミック・カーチス」サンケイカメラ 1958年



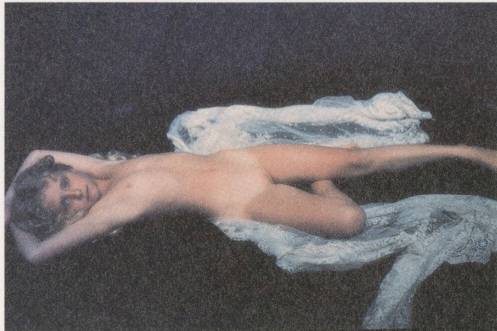
「NADIA 森の人形館」1973年



「三國連太郎-Cigar」1998年



「ハロウィーン」1960年



「少女アリス」1973年



「跳んでごらんブルーネ」カメラ毎日 1964年



「伊佐山ひろ子-昭和」1994年



an'an 1970年

第1会場 ガーディアン・ガーデン 「少女から女へ」
 高校時代から応募していたカメラ雑誌の月例コンテスト受賞作品(1958)に始まり、黒人とジャズに出会い、熱心に撮り続けた大学時代の作品(1959～)、「カメラ毎日」、「アサヒカメラ」などカメラ雑誌に発表した作品(1962～)、創刊当時の「an'an」や「流行通信」、「ハイファッション」などファッションを中心としたエディトリアルの仕事(1970～)、私小説的でありながらメルヘンの世界を表現した「NADIA 森の人形館」(1973)、実写版不思議の国のアリス「少女アリス」(1973)、子どもから少女に成長したアリス(モデル)を撮った「海からきた少女」(1979)など。少女から女へ、沢渡朔の美学が大成されるまでの約20年間をふりかえります。

第2会場 クリエイションギャラリーG8 「男へ、女へ」
 ・アサヒカメラ ヌードシリーズ「アトリエにて」(1995～1998)
 ・伊佐山ひろ子「昭和」(1994)・三國連太郎「Cigar」(1998)

オープニングパーティー
 10月12日(月)6:30p.m.～8:00p.m.ガーディアン・ガーデン/7:00p.m.～8:30p.m.クリエイションギャラリーG8 *ぜひ両会場へお越しください。

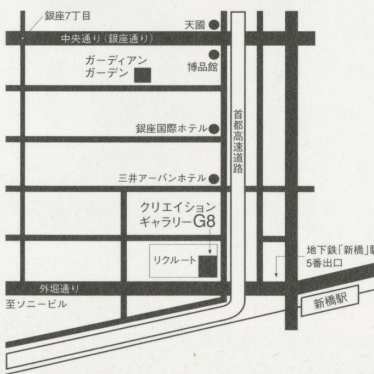
第98回クリエイティブサロン
 日時:10月29日(木)7:00p.m.～8:30p.m.
 場所:クリエイションギャラリーG8 ギャラリーカフェ(ギャラリー隣) 入場無料 要予約
 ゲスト:伊佐山ひろ子、篠山紀信、沢渡朔
 *ご予約、お問い合わせはギャラリー受付(TEL.03-3575-6918)まで。

Guardian Garden
 Produced by RECRUIT

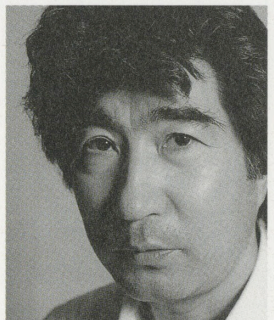
ガーディアン・ガーデン
 〒104-0061 東京都中央区銀座8-8-18
 ギンザ・ガーディアン・ガーデンビル1/2F
 TEL.03-5568-8818

Creation Gallery G8

クリエイションギャラリーG8
 〒104-8001 東京都中央区銀座8-4-17
 リクルートGINZA8ビル1F
 TEL.03-3575-6918
 ART PARADISE = <http://www.recruit.co.jp/gg/>



会場の都合によりお花はご遠慮させていただきます。



沢渡朔 Hajime Sawatari
 1940年東京生まれ。高校時代、「サンケイカメラ」の月例コンテストで1等、2等、佳作と同時入賞し、写真家になることを決意。日本大学芸術学部写真学科在学中、3～4本の雑誌の仕事を経験し、1963年卒業後、日本デザインセンター入社。この頃、「カメラ毎日」に数多くの作品を発表し、写真家として注目される。1966年フリーとなり、「an'an」、「流行通信」、「ハイファッション」をはじめとするファッション分野の仕事をする一方、「NADIA 森の人形館」(1973年)、「少女アリス」(1973年)を発表し、独特の沢渡写真の世界をつくりあげる。主な写真集に「小沢征爾」(1975年)、「ファインダーのなかの天使たち」(1977年)、「海からきた少女」(1979年)、「家の味」(1990年)、伊佐山ひろ子「昭和」(1994年)、三國連太郎「Cigar」(1998年)など。1973年日本写真協会年度賞、1979年講談社出版文化賞写真賞を受賞。