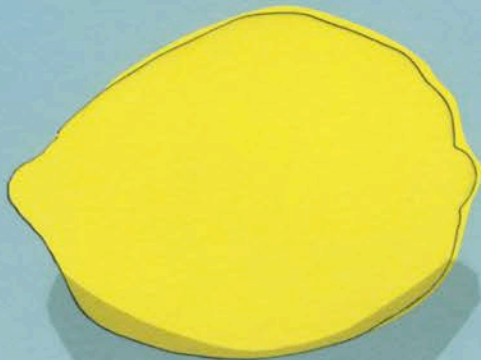


安西水丸展



design : WADA MAKOTO

2014年10月17日(金) → 11月20日(木)

11:00a.m. - 7:00p.m. 日曜・祝日休館 入場無料

クリエイションギャラリーG8 

〒104-8001 東京都中央区銀座8-4-17 リクルートGINZA8ビル1F TEL 03-6835-2260 <http://rec.recruit.co.jp/>

主催/クリエイションギャラリーG8

RECRUIT

安西水丸展

2014年10月17日(金)→11月20日(木)

11:00a.m.-7:00p.m. 日曜・祝日休館 入場無料

シンプルな線と色で描き出す、どこかユーモラスで温かみのあるイラストレーションが、幅広い層から愛された安西水丸氏。イラストレーション、漫画、エッセイ、小説、絵本、翻訳など多岐にわたり活躍していた氏は、2014年3月19日に71歳で急逝する直前まで、机に向かい仕事をしていました。

安西氏は大学卒業後、アートディレクターとして電通に入社。ニューヨークのデザインスタジオと平凡社を経て、1981年にフリーに。イラストレーターになったのは30歳を越えてからでした。また、仕事での活躍と並行して、大学とイラストレーションスクールの講師や、東京イラストレーターズ・ソサエティの理事長を務めるなど、イラストレーション界の発展と後進の育成にも力を尽くしました。

本展は、イラストレーター安西水丸の基ともいえる『青の時代』、雑誌の表紙や挿絵、村上春樹氏との数々の共著、絵本や漫画、エッセイ、展覧会の作品など、40年間の膨大な仕事の中から、原画を中心に約300点をご紹介します。また、年少期や大学時代の貴重な作品もあわせて展示いたします。

イラストレーションを描くときに大切にしていたのは「がんばろうと思わないこと」。がんばらないと描けないのならまだ勉強不足だと語っていた安西氏。素の自分でイラストレーションと向き合うことを心がけ、描き続けた作品の数々を、ぜひ会場でご覧ください。

オープニングパーティー

2014年10月17日(金) 7:00p.m.-8:30p.m.

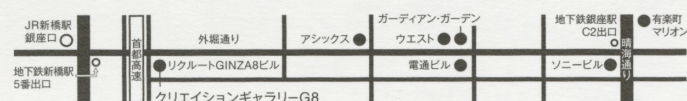
第260回クリエイティブサロン

決まり次第、ギャラリーサイト、Twitter、Facebookなどお知らせします。

安西水丸 Mizumaru Anzai

1942年東京生まれ。イラストレーター。日本大学芸術学部美術学科造形コース卒業。電通、ニューヨークのデザインスタジオADAC、平凡社でADを務めた後、フリーに。朝日広告賞、毎日広告賞、1987年日本グラフィック展年間作家優秀賞、1988年キネマ旬報読者賞受賞。絵本、漫画、エッセイ、小説など著書多数。小説集に『アマリス』（新潮社）、イラストエッセイ書に『美味しいか恋しいか』（光文社）、訳書に『真夏の航海』（トルーマン・カポーティ著/ランダムハウス講談社）、『ハリス・パー』（アリーゴ・サブリアーニ著/にじゅう）ほか。東京イラストレーターズ・ソサエティ(TIS)、公益社団法人日本グラフィックデザイナー協会(JAGDA)、日本文藝作家協会、日本ペンクラブ会員、日本スノードーム協会会長、カレラリス協会会長。2014年3月19日逝去、享年71歳。

主催：クリエイションギャラリーG8
〒104-8001 東京都中央区銀座 8-4-17 リクルートGINZA8ビル1F
TEL. 03-6835-2260 <http://rcc.recruit.co.jp/>



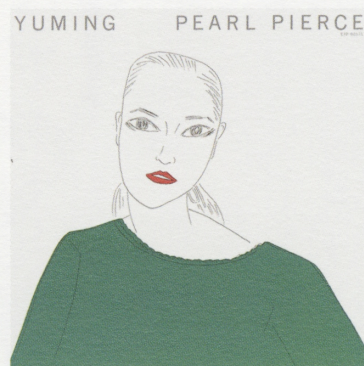
校内水泳大会ポスター
小学時代



『青の時代』 1980



『ガロ』表紙原画 1981



『YUMING/PEARL PIERCE』アルバム 1982



『螢・納屋を焼く・その他の短編』
表紙原画 1987



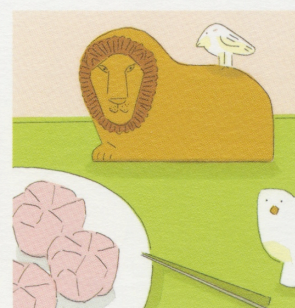
展覧会作品 2006



『VOW』連載
『毎日くん』原画
1980年代



『おぼけのアイスクリームやさん』
表紙原画 2006



『あじわい』表紙原画 2014



展覧会作品 2008



『たびたびの旅』原画 1998