

第11回グラフィックアート『^{ひとつぼ}3.3m²展』

1998年2月23日(月)～3月12日(木) 12:00～7:00PM 日曜日、祝祭日休館 入場無料
オープニングパーティー 3月4日(水) 7:30～8:30PM 公開審査会 3月4日(水) 5:30～7:30PM

『^{ひとつぼ}3.3m²展』は、ガーディアン・ガーデンでの個展開催を最終目標とした公募展です。ポートフォリオによる事前審査を通過した13名の出品者が各自3.3m²のスペースの中で作品を構成し、発表します。展覧会会期中にはこの出品作品をもとに、出品者と審査員が直接対話をし、グランプリを決定する公開審査会を実施します。グランプリ獲得者には1年間の制作期間を経た後に、個展開催が約束されます。

審査員／青葉益輝(アートディレクター) 秋山孝(イラストレーター) 浅葉克己(アートディレクター) 佐藤晃一(ゲスト審査員・グラフィックデザイナー) 日暮真三(ゲスト審査員・コピーライター)
武藤起一(映像環境プロデューサー) 大迫修三(クリエイションギャラリーG8) <敬称略・予定> ※公開審査会見学ご希望の方はガーディアン・ガーデンまでお電話にてご予約ください。



次回作品募集

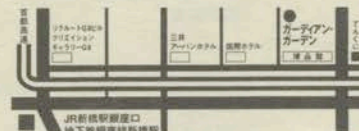
第12回グラフィックアート『^{ひとつぼ}3.3m²展』'98年6月11日(木) 応募締切

第12回写真 真『^{ひとつぼ}3.3m²展』'98年7月2日(木) 応募締切

<http://www.recruit.co.jp/GG/>

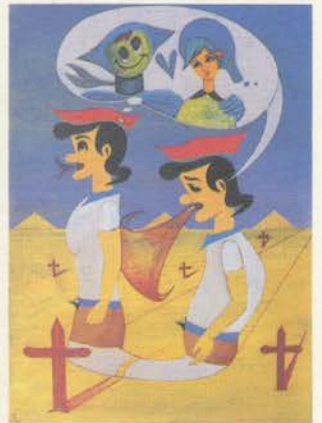
ガーディアン・ガーデンとクリエイションギャラリーG8のホームページ「ART PARADISE」。

『^{ひとつぼ}3.3m²展』の情報や、出品作家への応援メッセージも受け付けています。

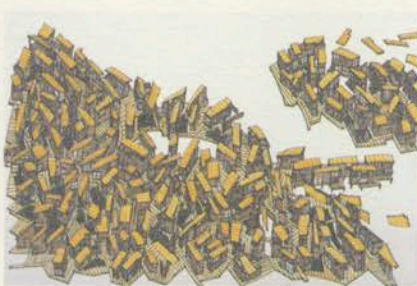


お問い合わせ ガーディアン・ガーデン
〒104 東京都中央区銀座8-8-18ギンザ・ガーディアン・ガーデンビルB1
TEL 03-5568-8818 FAX 03-5568-0512

**Guardian
Garden**
Produced by RECRUIT



第11回
グラフィック
アート
ひとつぼ
「3.3m展」
出品作家



A	D	H	J
	E		K
B	F		L
C	G	I	M

A 岩本暁一 IWAMOTO AKIKAZU
1973年生まれ。
東北芸術工科大学3年在学中。
「ひまつぶし」

B 三瀬夏之介 MISE NATSUNOSUKE
1973年生まれ。
京都市立芸術大学大学院在学中。
「錬金術」

C 末房志野 SUEFUSA SHINO
1973年生まれ。
多摩美術大学デザイン科グラフィック
デザイン専攻4年在学中。
「大地と風と火」

D 杉田憲也 SUGITA NORIYA
1962年生まれ。
多摩美術大学大学院彫刻科修了。
(株)サンセン勤務。
「ソファー」

E 高島亮三 TAKASHIMA RYOZO
1972年生まれ。
「新築分譲庭園」

F 山口敬三 YAMAGUCHI KEIZOH
1968年生まれ。
多摩美術大学建築科卒業。
「NEO BARRACKS -SORA NO IE-」

G 鈴木マサ SUZUKI MASA
1969年生まれ。
セツ・モードセミナー卒業。
「黒の未来」

H 岩井勢 IWAI SEI
1972年生まれ。
多摩美術大学デザイン科グラフィック
デザイン専攻4年在学中。
「まぬけライフ」

I 黒田潔 KURODA KIYOSHI
1975年生まれ。
多摩美術大学二部デザイン科
3年在学中。
「illusion LIFE」

J 後藤晴光 GOTOH HARUMITSU
1973年生まれ。
多摩美術大学版画科4年在学中。
「思春期宇宙っ子」

K 荒木昭宏 ARAKI AKIHIRO
1972年生まれ。
日本大学芸術学部4年在学中。
「ガラクタ」

L たかはしてつや TAKAHASHI TETSUYA
1977年生まれ。
多摩美術大学グラフィックデザイン
専攻3年在学中。
「Dying Message -死者たちのこえー」

M 小野理恵 ONO RIE
1972年生まれ。
金沢大学大学院教育学研究科修了。
「Machi」