

http://www.recruit.co.jp/GG/
ガーディアン・ガーデンとクリエイションギャラリーG8のホーム
ページ「ART PARADISE」。「ひとつぼ展」の情報や、出品作家へ
のメッセージを受け付けています。



お問い合わせ ガーディアン・ガーデン
〒104-0061 東京都中央区銀座7-3-5
リクルートGINZA7ビルB1
TEL 03-5568-8818 FAX 03-5568-0512

『ひとつぼ展』は、ガーディアン・ガーデンでの個展開催を最終目標とした公募展です。ポートフォリオによる
事前審査を通過した10名の出品者が、各自3.3㎡(1.82m×1.82m)のスペースの中で作品を構成し、発表し
ます。展覧会会期中に、この出品作品をもとに、出品者と審査員が直接対話をし、グランプリを決定する公開
審査会を実施します。グランプリ獲得者には1年間の制作期間を経た後に、個展開催が約束されます。

**Guardian
Garden**

PRODUCED BY RECRUIT

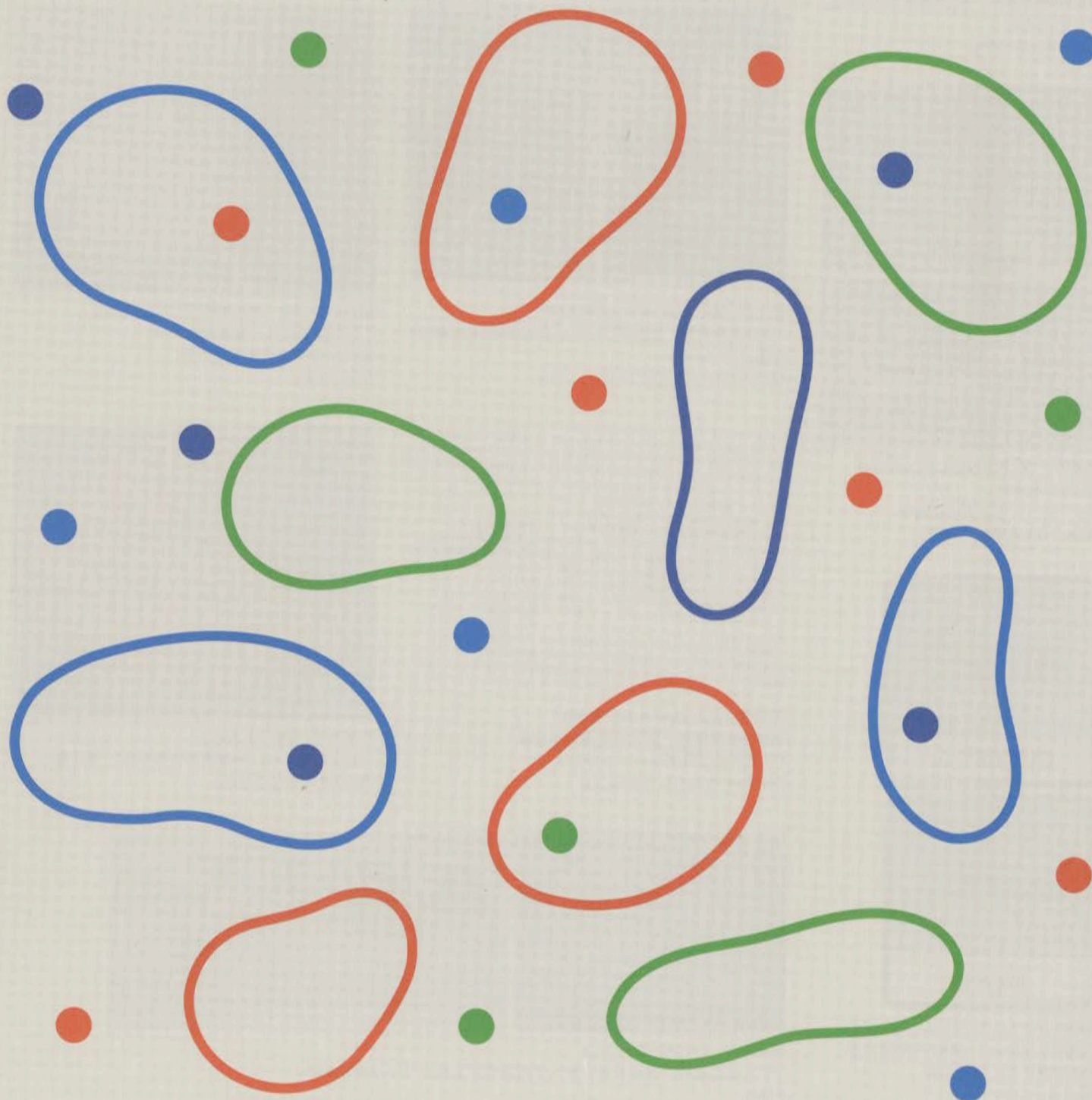
たった1人選ばれる 第20回 グラフィックアート『ひとつぼ展』

2002年8月19日(月)～9月5日(木) 12:00～7:00P.M. 日曜日休館 入場無料
オープニングパーティー 8月22日(木) 8:00～9:00P.M. 公開審査会 8月22日(木) 5:30～8:00P.M.(予定)

※8月22日(木)は公開審査会のため、5時以降はご観覧頂けません。あらかじめご了承ください。

※公開審査会見学ご希望の方はガーディアン・ガーデンまでお電話にてご予約ください。

審査員/青木克憲(ゲスト審査員/アートディレクター) 青葉益輝(アートディレクター) 浅葉克己(アートディレクター)
菊竹雪(ゲスト審査員/グラフィックデザイナー) 崎山匠(ビジネスデザイナー) 若尾真一郎(イラストレーター)
大迫修三(クリエイションギャラリーG8) <敬称略・予定>

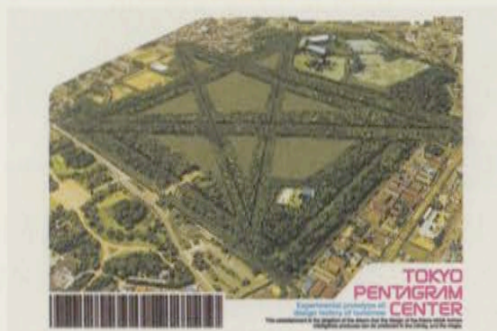


第20回グラフィックアート『ひとつぼ展』出品作家

2002年8月19日(月)~9月5日(木)



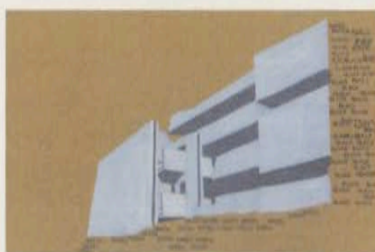
ナカムラサク NAKAMURA SAKU
1970年生まれ。東京芸術大学卒業。
アーティスト
連続画『つりつり』



鈴木智 SUZUKI SATOSHI
1974年生まれ。東洋美術学校短期グラフィック
デザイン科卒業。グラフィックデザイナー
『東京ペンタグラムセンター』



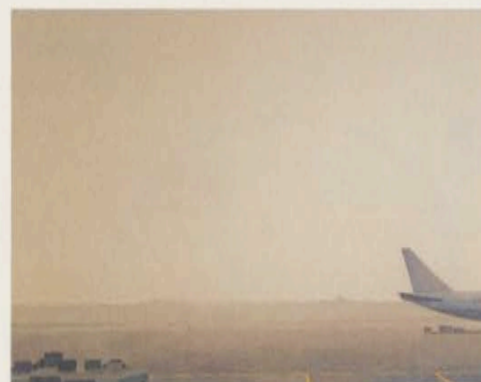
えぐちりか EGUCHI RIKA
1979年生まれ。多摩美術大学大学院1年
『beautiful world』



栗原甲吉 KURIHARA KOUKICHI
1979年生まれ。
セツ・モードセミナー在籍中
『TOKYO LANDSCAPE』



松上剛 MATSUGAMI TAKESHI
1980年生まれ。日本デザイナー芸術学院(名古屋校)
卒業。フリーター
『星空(starry sky)/リバーシブル』



阪本トクロー SAKAMOTO TOKURO
1975年生まれ。東京芸術大学、
早見芸術学園日本画塾卒業
『daily life』



溝端貢 MIZOBATA MITSUGU
1975年生まれ。武蔵野美術大学卒業
『子供とのコラボレーションによる
匿名的イラストレーション』



三浦もえ MIURA MOE
1975年生まれ。多摩美術大学卒業。会社員
『おおさんしょううお』



長嶋倫香子 NAGASHIMA RICACO
1980年生まれ。武蔵野美術大学
視覚伝達デザイン科4年
『bolt & nut』



高磯恵子 TAKAISO KEIKO
1979年生まれ。東京芸術大学大学院美術研究科デザイン専攻1年
『Trip』