

1_WALL

藤本まゆみ

福田未央

田凱

寺田哲史

三崎裕

上竹真菜美

写真

17年10月

31日

火

11月24日

金

展

17

年

Guardian Garden

RECRUIT

<http://rcc.recruit.co.jp/gg/>

上竹真菜美

Manami Uetake

1989年生まれ。東京藝術大学大学院美術研究科絵画専攻油画在籍。「父をつなぐ」。父は全国の工事現場を転々としてきた。60年生きた体は日に焼け、全身に黄疸が広がっている。夜空の星をつなぐようにして、父の背中に散らばったほくろやしみを つないだ。



川崎 祐

Yu Kawasaki

1985年生まれ。一橋大学大学院言語社会研究科修士課程修了。

「光景」 祝祭の後にも悲劇の後にも人の想いとほまるで無関係に続く日常の中に、ふと垣間見える、悲喜劇相まった混沌と静寂に親密なものを感じる。

寺田哲史

Satoshi Terada

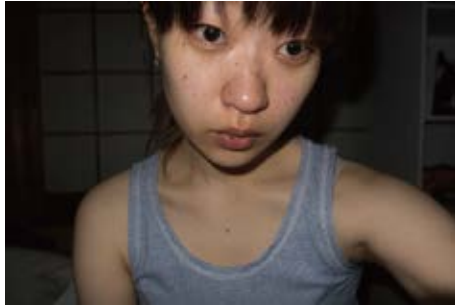
1982年生まれ。東京造形大学写真専攻卒業。「Pregnancy」中の「できごと」。淡々とした日常のイメージと新聞記事が時折影響し合いながら、出産予定日に向かって進んでいく。



田凱

Gai Den

1984年生まれ。日本写真芸術専門学校卒業。「黒い水」。文革の終わり頃、支配者は石油開採のため不毛の地を町に変えた。数年後、石油産出の減少により町は廃れてしまった。ここで育った人々はノスタルジアを抱くのだろうか。



福田未央

Mio Fukuda

1995年生まれ。武蔵野美術大学基礎デザイン学科在籍。

「Nobody Knows」 他者や社会との繋がりのなかで、演技しきれずにこぼれ落ちてしまった自分の部分だけが、世界を見つめている。



藤本まちこ

Machiko Fujimoto

1983年生まれ。

「Untitled」 流れる時間を留める二人きりの写真。言葉にし難い感情が増していく。

第17回写真「1_WALL」展

2017年10月31日(火)～11月24日(金) 11:00～19:00 日曜・祝日休館 入場無料

一次審査(ポートフォリオ審査)と二次審査(ポートフォリオレビュー審査)を通過した6名のファイナリストによる最終プレゼンテーション。グランプリは誰の手に?

●公開最終審査会 2017年11月2日(木) 18:00～21:30 @ガーディアン・ガーデン

入場無料・要予約(受付開始10月2日(月)。満席になり次第締め切り)

ご予約はウェブサイトから → <http://rcc.recruit.co.jp/gg/>

*11月2日(木)は公開最終審査のため、17:30以降ギャラリー内をご観覧いただけません。あらかじめご了承ください。*公開最終審査終了後、ギャラリーにてレセプションを行います。どなたでもお気軽にご参加ください。*終了時間は審査の進行状況により前後します。

●審査員

五十音順・敬称略



飯沢耕太郎
写真評論家



鈴木理策
写真家



百々新
写真家



姫野希美
赤々舎代表取締役、
ディレクター



増田 玲
東京国立近代美術館
主任研究員

●「1_WALL」審査プロセス

「1_WALL」は、新しい表現を追求し続けている若い才能を発掘することを目的としたコンペティションです。一次審査と二次審査を通過した6名が、個展開催の権利を獲得するため、「1_WALL」展でグランプリをかけて競います。展覧会期間中に公開での最終審査を行い、その場でグランプリが決定されます。

① 応募

グラフィック部門、写真部門それぞれ年2回、夏と冬に募集。

② 一次審査

ポートフォリオ審査により30名を選出。応募者全員に審査員からのコメントをフィードバック。

③ 二次審査

ポートフォリオレビュー審査により6名を選出。

④ 「1_WALL」展

二次審査通過者6名によるグループ展開催。

⑤ 公開最終審査

ファイナリスト6名がプレゼンを行い、グランプリを決定。

⑥ グランプリ受賞者個展

約1年後に個展開催&個展制作費10万円&パンフレット制作。

ガーディアン・ガーデン 株式会社リクルートホールディングス

〒104-8227 東京都中央区銀座7-3-5 ヒューリック銀座7丁目ビルB1F

TEL: 03-5568-8818 FAX: 03-5568-0512 HP: <http://rcc.recruit.co.jp/gg/>

Twitter: @guardiangarden Instagram: guardian_garden Facebook: facebook.com/guardiangarden.tokyo



※ヒューリック銀座7丁目ビル地下1階です。洋菓子舗ウエスト横の階段を降りてください。

Guardian Garden

