

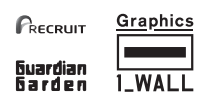
Naoya Hirata Exhibition

不完全な監獄

第18回グラフィック「I.WALL」グランプリ受賞者個展 平田尚也展「不完全な監獄」



2019 1・8 Tue - 1・25 Fri Hours: 11:00-19:00 Closed: Sundays and Holidays Admission Free 主催: ガーディアン・ガーデン



第18回グラフィック「1_WALL」グランプリ受賞者個展 平田尚也展「不完全な監獄」

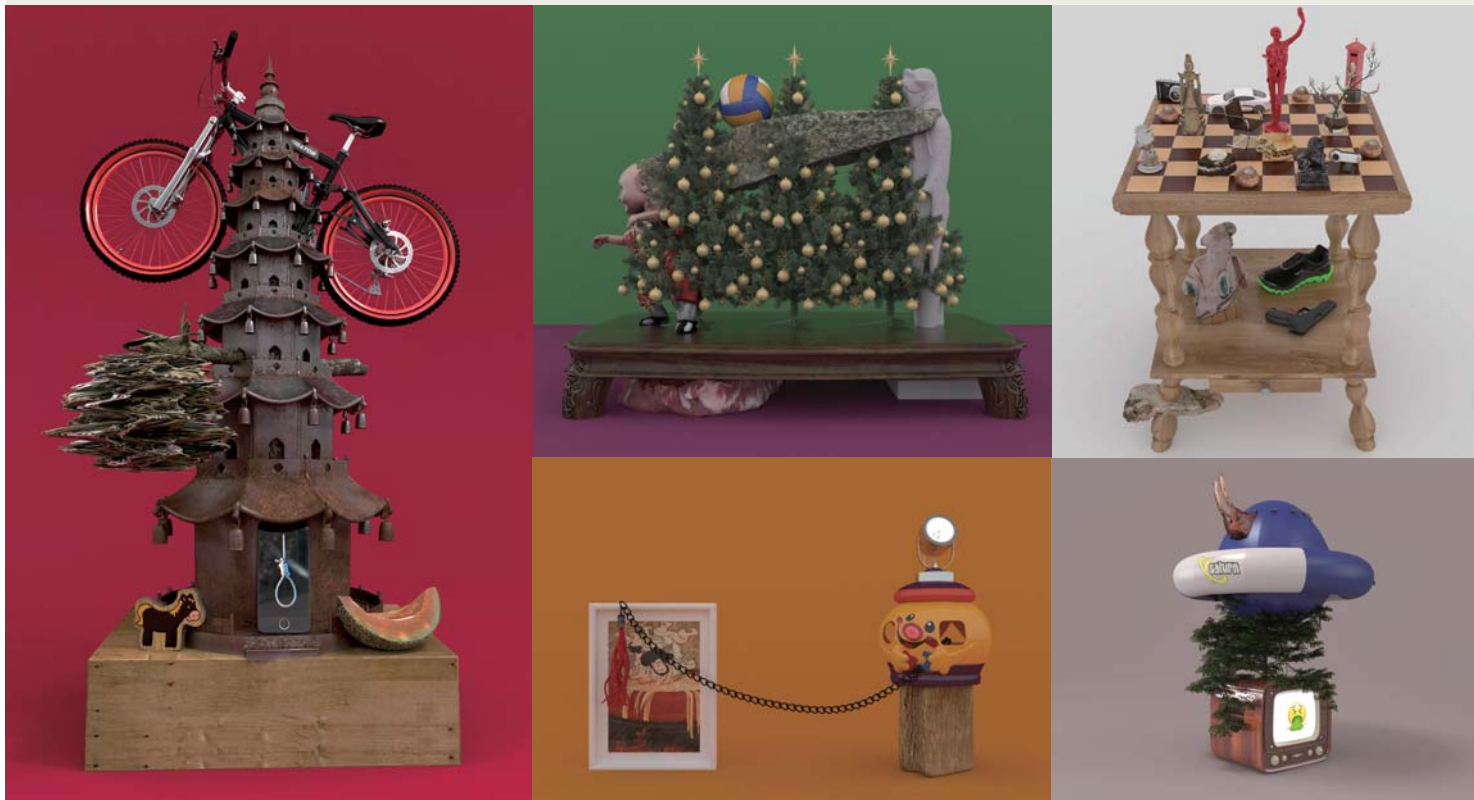
日時：2019年1月8日(火)～1月25日(金) 11:00～19:00 日曜・祝日休館 入場無料

主催：ガーディアン・ガーデン 協力：株式会社堀内カラー 株式会社マル・ビ

オープニングパーティー：2019年1月8日(火) 19:00～20:30 ※弊社の都合により、ご入場をお断りする場合がございます。

トークイベント：「彫刻、グラフィックについて」 菊地敦己(グラフィックデザイナー)×平田尚也

2019年1月17日(木) 19:10～20:40 参加無料・要予約 ※ご予約：http://rcc.recruit.co.jp/gg/



昔思い描いていた自分の作家像と今の自分とを比べてみると、なんでこうなってしまったのだろうとつくづく思うが、「仮想空間」の中で彫刻を構築し、存在の在りか確かめるような今のスタイルはかなりはまってきた。思い返せば小さい頃からインターネットやデジタルゲームに囲まれて育ってきた私である。今こうしてバーチャルにどっぷり浸かったものをつくっているのは必然的なことなのかもしれない。特に最近に至る所で仮想体験をすることが多くなってきて、そういったものにリアリティを感じることに抵抗がなくなってきている気がする。それはYouTubeで誰かのゲーム実況動画を見ているとき、Netflixで機械学習によっておすすめされたB級映画を見ているとき、Instagramのタイムラインに流れてくるどうでもいい料理の画像を見ているときetc. 全てはこのどこまでも続く愛すべき監獄の中での出来事で、その中の「モノ」は愉快で死の匂いがしない。/// 監獄はどちらか、つまらないことを言うてみる。

平田尚也 Naoya Hirata

平田尚也 Naoya Hirata 1991年長野県生まれ 2014年武蔵野美術大学彫刻学科卒業 2016年トーキョーワンダーウォール2016入選
2018年第18回グラフィック「1_WALL」グランプリ 2018年第21回文化庁メディア芸術祭アート部門審査委員会推薦作品選出

大袈裟に「仮想世界」とか「仮想現実」とか言ってしまうとおぼろげに羞恥心を感じる今日この頃。それくらいコンピュータ上の空間は日常的なものになりました。そんな場所に、有用とは言い難い造形物が存在することは良いことです。無駄なものがあるこそリアリティですね。目的よりも、衝動や思い込みでつくられたものは、時として我々の健全で平凡な判断に戸惑いをもたらしてくれます。スッキリする答えよりも、モヤモヤした疑いに出会うことが、やはり面白いことです。そういった意味合いで、平田尚也の3Dデータの彫刻作品は筋に落ちない要素でいっぱい。なぜレディメイドの素材を使うのか？なぜ重力構造を持っているのか？なぜシメトリカルな形態なのか？そして、なぜ実物ではいけないのか？云々。素材にしているレディメイドの日用品のサイズから推すと、彫刻としては常識的な1～2メートル程度のサイズで、しかも台に置かれていたりするから、モニタ上で見る限りそれは実際に存在している作品の記録写真のように見えます。そのパロディ的なバーチャル感が一つの面白みになっているわけですが、では、実物が置いてあることが当然のギャラリー空間ではどうなるのでしょうか。物理的にも情報的にも経済的にもどのように流通させるのか、そのあたりが大変興味深い作品です。

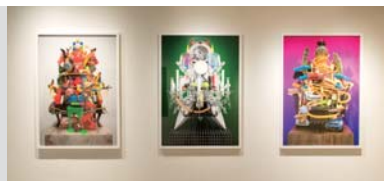
菊地敦己(グラフィックデザイナー)

第18回グラフィック「1_WALL」展

2018年2月20日(火)～3月16日(金)

審査員：川上恵莉子(アートディレクター)、菊地敦己(グラフィックデザイナー)、
白根ゆたんぼ(イラストレーター)、大日本タイポ組合、都築潤(イラストレーター)
※五十音順・敬称略

第18回グラフィック「1_WALL」展の展示作品
["Demon" "Space Ship" "Royal Drive"]



ガーディアン・ガーデン 〒104-8227 東京都中央区銀座7-3-5 ヒューリック銀座7丁目ビルB1F TEL: 03-5568-8818
http://rcc.recruit.co.jp/gg [twitter]/guardiangarden [facebook]/guardiangarden.tokyo [Instagram]guardian_garden

JR新橋駅 銀座口 ○	アシックス○	ガーディアン・ガーデン ウエスト○●	外環通り	地下鉄銀座駅 C2出口 ○	有楽町 マリオン ○
○地下鉄 新橋駅 5番出口	●リクルートGINZA8ビル	電通ビル○		○東急プラザ	晴海通り
	クリエイションギャラリーG8				晴海通り

※ヒューリック銀座7丁目ビルの地下1階です。洋菓子舗ウエストの横の階段を降りてください

RECRUIT
Guardian
Garden

Graphics
1_WALL